

A close-up photograph of several green hop cones (strobiles) hanging from a vine. The cones are composed of many small, overlapping bracts and are in various stages of maturity. The background is a soft-focus green, suggesting a hop garden or field. The lighting is bright and natural, highlighting the texture of the hop cones and the veins on the leaves.

ХМЕЛЬНИК

Ферма по выращиванию и переработке шишек хмеля

Краснодарский край



Ферма по выращиванию и переработке шишек хмеля

Резюме проекта

№ п/п	Поля анкеты	Данные
1	Направление (отрасль) проекта	Хмелеводство (импортозамещение)
2	Краткое резюме проекта	Закладка плантации хмеля площадью 20 Га в Краснодарском крае и переработка шишек хмеля для реализации производителям пива и напитков
3	Основная целевая аудитория проекта	Региональные и крафтовые пивоваренные заводы, ремесленные и мини-пивоварни
4	География проекта	Расположение хмельника – ст-ца Саратовская МО г. Горячий ключ. Продажи – РФ, страны ближнего зарубежья.
5	План производства	36 тонн хмелепродуктов
6	Основные финансовые показатели проекта	72 млн руб. – выручка (год); 22,6 млн руб. – затраты на производство (год); 46,4 млн руб. - прибыль после налогообложения (год); 113 млн руб. - сумма инвестиционных вложений; 63 млн руб. - требуемый объем инвестиций.

Ёмкость рынка

Показатель	Значение
Общий объём <i>(покупателей в РФ)</i>	10,5 млрд. руб./год, 1 947 производителей пива, 7 500 т. хмеля (100 %)
Доступный объём <i>(покупателей в КК)</i>	587 млн руб./год, 145 производителей пива, 345 т. хмеля (4,6 %)
Достижимый объём <i>(наши покупатели)</i>	72 млн руб./год, 15 производителей пива, 36 т. хмеля (0,48 %)

Основные показатели

Показатель	2024	2025	2026	2027	2028	2029	2030	2031	2032	2033	2034	2035
Объем продаж, тонн	0	0	0,8	2,4	5,6	10,2	16,3	23,4	29,6	34,3	36,0	36,0
Выручка, млн руб.	0	0	1,6	4,8	11,2	20,4	32,6	46,8	59,3	68,6	72,0	72,0
Денежные средства на финанс. проекта, млн руб.	17,4	12,9	11,9	20,3	12,6	19,7	5,9	6,7	5,6	0	0	0
Затраты на пр-во, млн руб.	3,4	3,2	5,8	8,2	11,2	14,9	18,4	20,8	22,1	22,1	22,1	22,2
Вложения во в/о активы, млн руб.	14,0	9,7	7,7	16,9	12,6	25,2	18,5	12,1	5,0	0,4	0,5	0,4
Чистая прибыль, млн руб.	-17,4	-12,9	-11,9	-20,3	-12,7	-20,1	-5,5	9,3	27,1	43,3	46,4	46,4

Показатель	Значение	Комментарии
Объем инвестиций, руб.	113 млн руб., из них 13 млн руб. уже осуществлены в 2024 году	63 млн руб. - требуемый объем инвестиций, (в среднем 10,5 млн руб. в год)
Срок проекта: 20 лет (и более)	Рентабельность проекта: 24 % - 2035 год (товарное плодоношение); 93 % - 2043 год.	Рентабельность инвестиций: 71 % - 2035 год (товарное плодоношение); 442 % - 2043 год.

Финансы

Ферма по выращиванию и переработке шишек хмеля

Активы проекта

Показатель	Примечание	Оценочная стоимость, млн рублей
Земельный участок 29,3 Га с/х назначения <i>имеется возможность увеличения площадей дополнительно на 70 Га</i>	Почвы, оптимально подходящие для выращивания хмеля. В 800 м. асфальтовая дорога, в 200 м. проходит ЛЭП, возможность подключения без необходимости платы за устройство подстанции. ВРИ – с/х производство (возможно СМР)	29,3
Земельный участок 6,1 Га с/х назначения	Почвы, оптимально подходящие для выращивания хмеля. В 2 км. асфальтовая дорога, электроэнергия в 1 км., ВРИ – с/х производство (возможно СМР)	5
Питомник (маточник) для воспроизводства не менее 10 тыс. /год саженцев ЗКС	Шпалерная система 500 кв. м. (высота 4,2 м.) Теплица 40 кв. м. Выполнена почвоподготовка. Центральное водоснабжение + скважина. Электроэнергия 15 кВт.	3
25 сортов хмеля американской, европейской селекции, из которых: 300 маточных растений, 300 однолетних растений.	Cascade, Callista, Diamant, Willamate, Sterling, Mount Hood, Chinook, Crystal, Nugget, Magnum, Perle, Spalt Select, Sladek, Hersbrucker, Hallertauer Aroma (Wakatu), Hallertauer Mittelfruh, Nugget, Tahoma, Taurus, Fuggle, Smaragd, Hallertauer Bitter, Norten Brewer, Liberty, Bor	2,3
Техника, оборудование	Экскаватор-погрузчик на базе МТЗ-92П Мини-трактор Solis 26	3,5 1,1
Средства на приобретение оборудования (собственные и грант)	Машина хмелесушильная (1 тонна / сутки) Опрыскиватель ОПВ-2000 Борона дисковая хмелевая БДХ-2,1 Культиватор стрельчатый Вышка хмелевая ВХ-4М Окучник-разокучник Подрезчик корневищ Станок для изготовления мерных поддержек	5,6
Итого		49,8

АКТИВЫ

Ферма по выращиванию и переработке шишек хмеля





Стратегия

Ферма по выращиванию и переработке шишек хмеля

Что сделано:

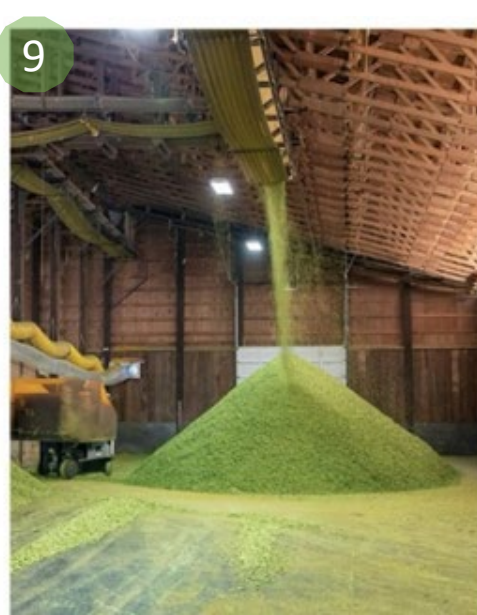
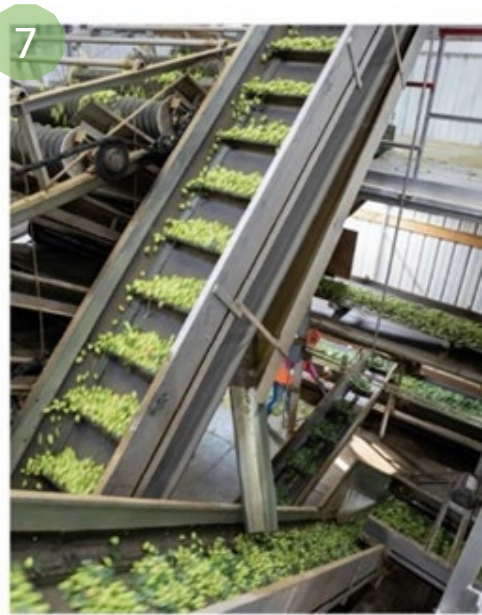
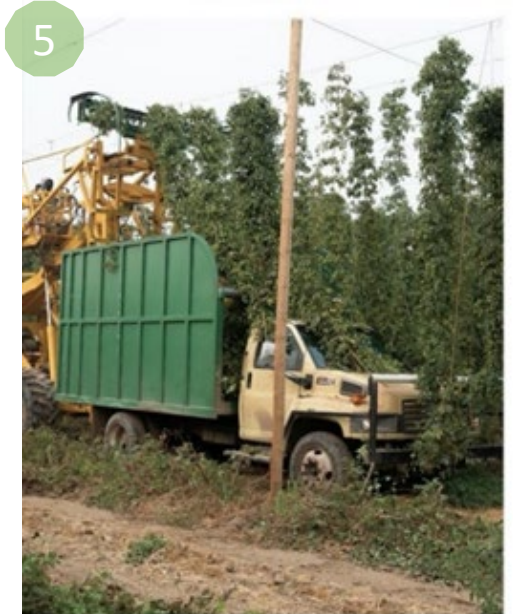
1. Подобраны 3 земельных участка с/х назначения:
 1. 29,3 Га под плантацию и переработку;
 2. 6,1 Га под плантацию;
 3. 0,15 Га под питомник (маточник).
2. Привезен посадочный материал из 25 сортов хмеля американской, европейской селекции.
3. Организован питомник (маточник) с теплицей и шпалерной системой для выращивания 10 тыс./год саженцев ЗКС.
4. Получен грант «Агростартап» в размере 5 млн руб.
5. Приобретена часть необходимого оборудования и техники.
6. Получено подтверждение сортовой принадлежности посадочного материала Cascade, на лабораторные испытания представлены остальные сорта (ФГБОУ ВО Чувашский ГАУ).

Что предстоит сделать:

2024: культур-техническая мелиорация (имеется согласованный проект);

2025 - 2030: выращивание саженцев, приобретение оборудования и техники, почвоподготовка, монтаж шпалерной системы, строительство цеха, закладка плантации (по 2-4 Га ежегодно), выращивание и уборка урожая, продажи;

2031 - ∞: эксплуатация хмельника, получение прибыли.



Дополнительная информация



Дополнительная информация

Ферма по выращиванию и переработке шишек хмеля

Хмель - это многолетнее растение с продолжительностью жизни до 25 лет. Хмель (*Humulus L.*) принадлежит к семейству коноплевых (*Cannabaceae L.*). Род хмеля делится на три вида: хмель обыкновенный (*H. lupulus L.*), хмель сердцевидный (*H. cordifolius Mig*) и хмель японский (*ff. japonicus Sieg. Et Zuss*). Наибольшее производственное значение имеет хмель обыкновенный.

Выращивают хмель для пивоваренной промышленности. Кроме того, его используют в медицине, фармацевтической, парфюмерно-косметической, хлебопекарной промышленности. Стебли хмеля, кроме того, дают волокно, содержание которого составляет около 15%.

Хмель – это травянистая лиана с ежегодно отмирающей надземной частью и многолетним длинным шнуровидным ползучим корневищем. Стебель тонкий, вьющийся, до 8 м длины, полый, четырехгранный, густо покрытый по граням мелкими острыми крючковатыми шипиками. Листья с прилистниками, пальчато-надрезанные, 3-5-лопастные, супротивные, на длинных черешках, шершавые от мелких шипов. Цветки однополые, двудомные, в пазушных соцветиях, желтовато-зеленые. Мужские – объединены в метельчатые соцветия. Женские – на коротких цветоножках, собраны в головки с крыловидными околоцветниками в виде чешуек, с железками на внутренней стороне, их часто называют хмелевыми шишками. Цветут в июле – августе. Созревают в августе – сентябре. Собираются незадолго до полного созревания.

В природе хмель растет на плодородных сырых почвах в смешанных и лиственных, чаще ольховых лесах, ивняках, в поймах рек. Культивируется на всех континентах, кроме Антарктиды.